

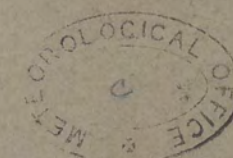
*Cabinet H. 2*  
*80*

# KRAKATAU

PAR

R. D. M. VERBEEK.

INGÉNIEUR DES MINES.



---

## ALBUM

CONTENANT 25 PLANCHES CHROMOLITHOGRAPHIQUES DES RÉGIONS DÉVASTÉES  
DU DÉTROIT DE LA SONDE,

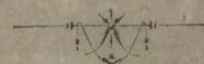
PRISES DEUX MOIS APRÈS L'ÉRUPTION DU KRAKATAU.

Publié par ordre de Son Excellence le Gouverneur-Général des Indes orientales néerlandaises.

---

BRUXELLES.

INSTITUT NATIONAL DE GÉOGRAPHIE.





# KRAKATAU

PAR

**R. D. M. VERBEEK.**

INGÉNIEUR DES MINES.

---

## ALBUM

CONTENANT 25 PLANCHES CHROMOLITHOGRAPHIQUES DES RÉGIONS DÉVASTÉES  
DU DÉTROIT DE LA SONDE,

PRISES DEUX MOIS APRÈS L'ÉRUPTION DU KRAKATAU.

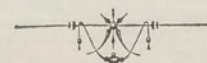
---

Publié par ordre de Son Excellence le Gouverneur-Général des Indes orientales néerlandaises.

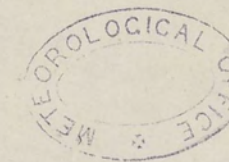
---

BRUXELLES.

INSTITUT NATIONAL DE GÉOGRAPHIE.







## LISTE DES PLANCHES. (9)

N° 1. Vue du *Détroit de la Sonde*, prise du littoral de *Java* près l'île *Merak*.

N° 2. Une partie de l'île *Dwars in den Weg*.

N° 3. Vue du *Varkenshoek* et des *Zutphenseilanden*, prise de l'est en mer.

N° 4. L'île *Toppershoedje*, vue du nord-ouest en mer.

N° 5. *Kampoeng Madja* (dévasté), à 5 kilomètres de *Kalianda*.

N° 6. La côte près de *Kalianda*.

N° 7. L'*Apenberg* (*Goenoeng Koenjiet*) près de *Teloeg-Betoeng*.

N° 8. Vue de la maison du Résident à *Teloeg-Betoeng*.

N° 9. L'île *Krakatau*, vue du sud-est.

N° 10. Une partie de l'île *Seboekoe*.

N° 11 et 12. *Victimes du déluge* trouvées sur *Seboekoe Ketjiet* (*Beschutters eiland*).

N° 13. L'île *Sebesi*, prise de l'île *Mengoenang* (*Huismans eiland*).

N° 14. Vue de l'île *Calmeijer*, prise du nord; *Krakatau*, sur l'arrière-plan.

N° 15. Vue de l'île *Steers*, prise de l'est.

N° 16. *Kampoeng Tampang* (dévasté), au *Tampang-baai*, près du *Vlakke-Hoek*.

N° 17. Vue du *Krakatau*, prise de l'île *Calmeijer*.

N° 18. Vue de *Sebesi*, prise de l'île *Calmeijer*.

N° 19. Une partie de l'île *Calmeijer*.

N° 20. Le phare sur le *Vlakke-Hoek* (*Sumatra*).

N° 21. Vue du *Prinsen eiland*, prise du nord.

N° 22. Vue du littoral de *Java* et du *Goenoeng-Pajoeng*, prise de la rade près de *Java's 1<sup>re</sup> Punt*.  
(Pointe de Java).

N° 23. Le phare sur *Java's 1<sup>re</sup> Punt*.

N° 24. L'île *Krakatau*. Matières rejetées (ponces) au sud-ouest de l'île, derrière lesquelles se montre le sommet avec les pentes effondrées.

N° 25. L'île *Krakatau*, prise du nord. Le profil de la montagne formé par l'effondrement du 27 août 1883.

N° 26. Photo of the Central Part of the bluff of the Rakata Peak



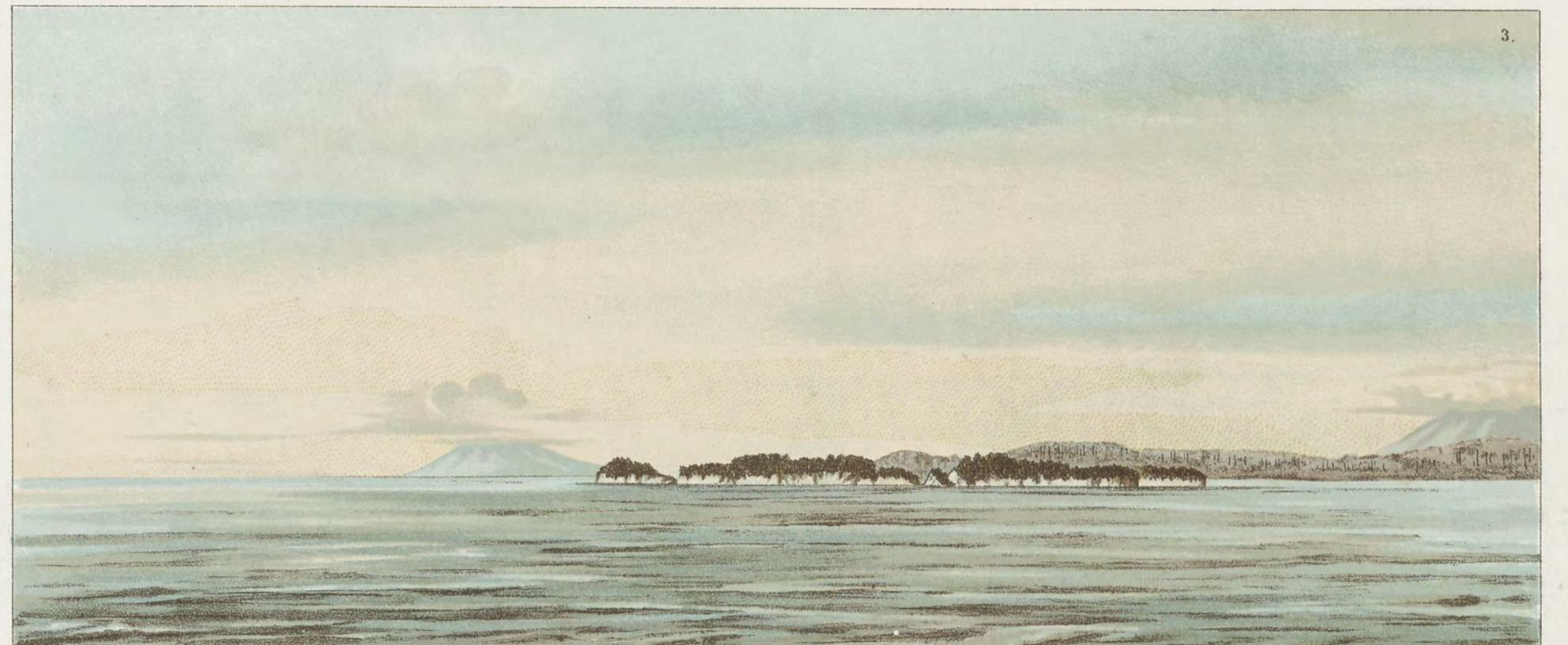
70-20  
METEOROLOGICAL OFFICE



2677 ft.

*Photo. of the Central Part of the Cliff of the Rakata Peak  
Krakatoa.  
taken - June 1886.*









*View of the Base*

*Institut National de Géographie, Bruxelles.*



*The Resident House at T.B.*



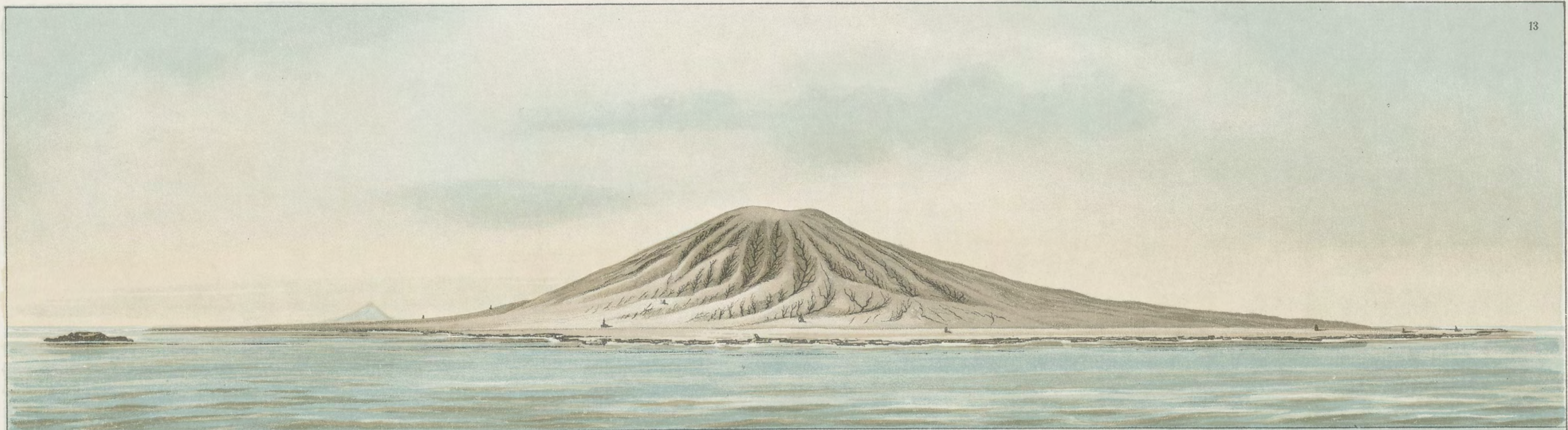
Sobochov



Pumice near Sobochov.



Sébeci



13



14







LOGICAL  
OFFICE

19.



*Institut National de Géographie, Bruxelles.*

*Calmege*



20.



21.



22.



Lighthouse at Vlecker Hock Grunthaus





L. Hume Javis 1<sup>re</sup> Point

Institut National de Géographie, Bruxelles.



Wickham







